

5-PŮDORYS

ZÁKLADOVÝ PÁS Z6-PŮDORYS

M 1:100

ZÁKLADOVÝ PÁS Z7-PŮDORYS

M 1:100

ZÁKLADOVÝ PÁS Z8-PŮDORYS

M 1:100

ZÁKLADOVÝ PÁS Z9-PŮDORYS

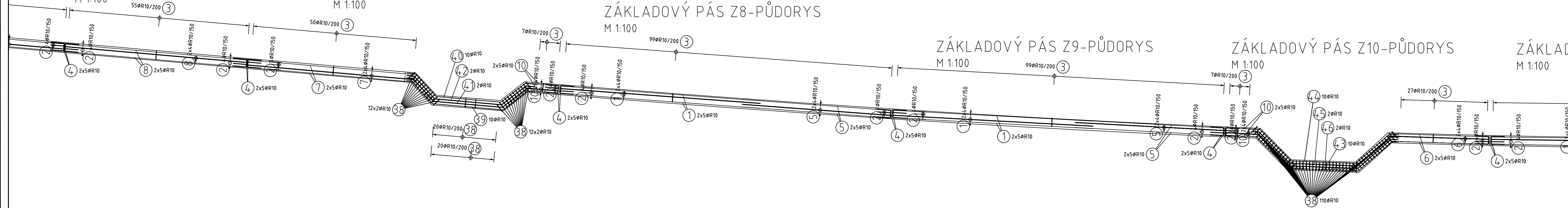
M 1:100

ZÁKLADOVÝ PÁS Z10-PŮDORYS

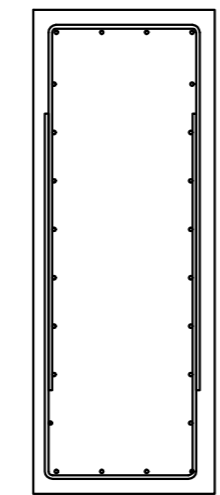
M 1:100

ZÁKLAD

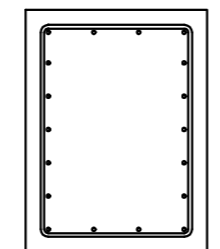
M 1:100



ŘEZ ZÁKLADEM 1,8x0,6m  
M1:25



ŘEZ ZÁKLADEM 1x0,6m  
M1:25



STAVEBNÍ MATERIÁLY:	
BETON	C 25/30 XF3
OCEL	B500B (odpovídá 10 505(R))

KRYTÍ VÝZTUŽE: [MM]	
ZÁKLAD	
MIN C	NOM C
40	50
VNITŘNÍ / VNĚJŠÍ	BOČNÍ
40	50

**ZPŮSOB KÓTOVÁNÍ PRUTŮ**

**PRŮMĚR ZAKŘIVENÍ D**

**OHYBY**

NOM C > 5CM  
3Ds D = 15Dbr

NOM C ≤ 5CM  
3Ds D = 20Dbr

**HÁKY**

Ds ≤ 16mm Dbr = 4Ds

Ds > 16mm Dbr = 7Ds

**TŘMÍNKY**

Ds ≤ 16mm Dbr = 4Ds

Ds > 16mm Dbr = 7Ds

- ROZMĚRY VÝZTUŽE VŽDY K VNĚJŠÍM OBRYSŮM!!!
- KOTEVNÍ DÉLKY VIZ ČSN EN
- HODNOTY PRO KRYTÍ PLATÍ PRO VEŠKEROU VÝZTUŽ (VČETNĚ TŘMÍKŮ)

**Sdružení**  
**PRODEX-VALBEK**

PROJEKTOVÁNÍ STAVEB  
Perucká 2481/5, 120 00 Praha 2

ORGANIZAČNÍ SLOŽKA  
ČLEN SKUPINY VALBEK-EU

1	Dokumentace po zapracování připomínek	04/2016		Číslo soupřavy
Č. změny	Zdůvodnění změny	Datum	Podpis	

Investor Správa železniční dopravní cesty, státní organizace

Odpov. projektant stavby Ing. Pavel Bartoš

Odpov. projektant PS, SO, části Ing. Pavel Kaštánek

Vypracoval Ing. Jiří Chodora

Technická kontrola Ing. Milan Šístek

PROJEKTOVÁNÍ STAVEB  
Perucká 2481/5, 120 00 Praha 2

ORGANIZAČNÍ SLOŽKA  
ČLEN SKUPINY VALBEK-EU

PRODEX spol. s r.o., organizační složka  
Perucká 2481/5, 120 00 Praha 2  
tel.: +420 277 007 726  
e-mail: info@prodex-cz.eu

Zak. číslo zhotov. 15XP24005

Datum 05/2016

Stupeň PROJEKT (DSP)

Měřítko 1:100

Část Příloha

**E.1.10.7 8**

**ZVÝŠENÍ TRAŤOVÉ RYCHLOSTI  
V ÚSEKU HAVLÍČKŮV BROD - OKROUHLICE**

SO 10-07 PHS V KM 232,032 - 232,433 VPRAVO

**VÝZTUŽ ZÁKLADOVÉHO PASU 2/6**